

## Radurschlbach

### Oberes Gericht, Pfunds, Radurschl

Namen	Radurschlbach
Lage	Oberes Gericht, Pfunds, Radurschl
Kartenmaterial	AV - Karte Nauderer Berge, Nr. 30/4 1:25 000 Mayr Wanderkarte Tiroler Oberland 1:50 000
Anzahl der Abseilstellen	keine
Kletterstellen	2 eine Kletterstelle beim Einstieg, unter der ersten Brücke, ca 2 m hoch mit eingebohrten Bügeln ein weiterer Kletterfelsen beim Ausstieg, kurz vor der ersten Brücke, ca 15 m hoch, eingerichtet mit Bügeln und 3 Klebehaken oben zum Sichern
Qualität der Stände	-
Ein- und Ausstiegshöhe ü.M.	ca. 1100 m - ca. 1200 m ergibt 100 Hm aufwärts
Kurzcharakteristik	Canyon zum Schluchtenwandern bachaufwärts („Bachhatscher“)
Notausstiege	Fast überall möglich, Steig führt an der Schlucht entlang
Gefahrenstellen	Viel Holz und Reste von Lawinen im Bach
Wassereinzugsgebiet	Relativ großes Gewässereinzugsgebiet: Nauderer Tscheytal, Radurschltal und Pfundser Tschey. Beim Hohenzollernhaus im oberen Bereich des Radurschlbachs und auch vom Nauderer Tscheytal wird Wasser ins Kaunertal abgeleitet.
Größe Wassereinzugsgebiet	ca. 75 km <sup>2</sup> = ca. 7500 ha
Handyempfang:	Beinahe in der ganzen Schlucht
Gruppengröße	12 Personen
Ausrüstung	Grundausrüstung
Min. Seillänge	15 m, zum Sichern beim zweiten Kletterfelsen
Zustieg:	Am alten Greiter Weg in die Schlucht. Der Einstieg erfolgt oberhalb des Ulrichsbachs, in dem meist noch Reste von Lawinen liegen.
Ausstieg:	Bei der zweiten oder dritten Brücke auf den der Schlucht entlang führenden Steig.
Anfahrt Ein- und Ausstieg	Von Pfunds durchs Dorf Richtung alter Greiter Weg

### Zuständige Einsatzkräfte

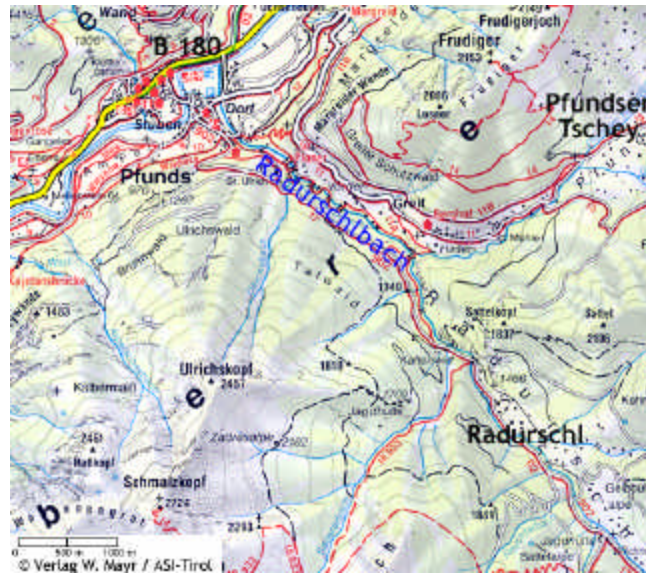
Bergrettung	Pfunds
Wasserrettung	Landeck
Alpingendarmen	Pfunds

### Aktuelle Begehungen / Schluchtenzustand

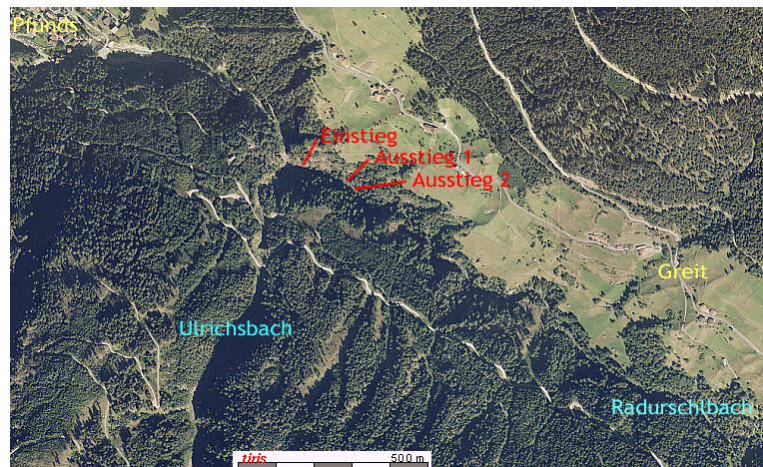
<http://www.alpinesicherheit.com/canyoning>

## Karten

Übersichtskarte



Orthofoto



Wasser-einzugs-gebiet



## Topografie



## Bilder

